



FACE



FACE - КТО МЫ?



FACE - это Российский производитель пигментов и продукции для перманентного макияжа международного уровня. А также бренд покоряющий сердца мастеров день за днём!

На данный момент в линии пигментов 22 оттенка. В линии расходных материалов 14 продуктов: очищающие пенки и мыло, анестетики, заживляющие крема, коврики, картриджи и многое другое.

FACE - это в первую очередь про людей. Приобретая продукцию нашей марки, мастер получает не просто качественный продукт в стильной упаковке - мастер становится частью большой семьи, где ему всегда помогут и поддержат

FACE - производство

Пигменты ТМ ФЭЙС производятся в г. Санкт-Петербурге. Вся линия пигментов соответствует ГОСТр, имеет паспорта безопасности, все необходимые сертификаты и декларации, которые вы можете найти на нашем сайте.

Как всё начиналось?

В 2016 году на наше небольшое парфюмерно-косметическое производство начали поступать заявки на производство пигментов. Мы начали изучать рынок и проводить тестирования различных формул.

В процессе мы пришли к выводу, что для производства качественного и безопасного пигмента нужны огромные ресурсы. В первую очередь - это конечно же время.

На разработку качественного продукта ушло 2,5 года.





FACE - поговорим о пигментах

Пигменты ФЭЙС имеют среднюю консистенцию и глицериновую основу.

Легко укладываются, за счет максимального количества красящих веществ в составе продукта.

С пигментами FACE легко работать на любом уровне мастерства, как мастеру своего дела, так и новичку!

Имеют неорганическую безопасную основу, тем самым «прощают ошибки» во время работы.





FACE - бровные оттенки

ПЕСОЧНЫЙ

Теплый пшеничный оттенок на желтой основе. Идеально подходит обладательницам белокурых волос. При заживлении мы получаем - благородный светлый пшеничный оттенок.

Для обладательниц светло-русых волос стоит затемнить песочный с помощью ореха.

Не используем в миксе с корицей, мокко и эспрессо.

Идеальные цветовые решения:

Песочный 1:1 Орех - мягкий русый оттенок





FACE - бровные оттенки

ОРЕХ

Универсальный оттенок, подходящий большинству девушек. Нейтрально-коричевый, на зеленой основе с добавлением желтого и красного.

При заживлении мы получим красивый мягко коричневый русый оттенок.

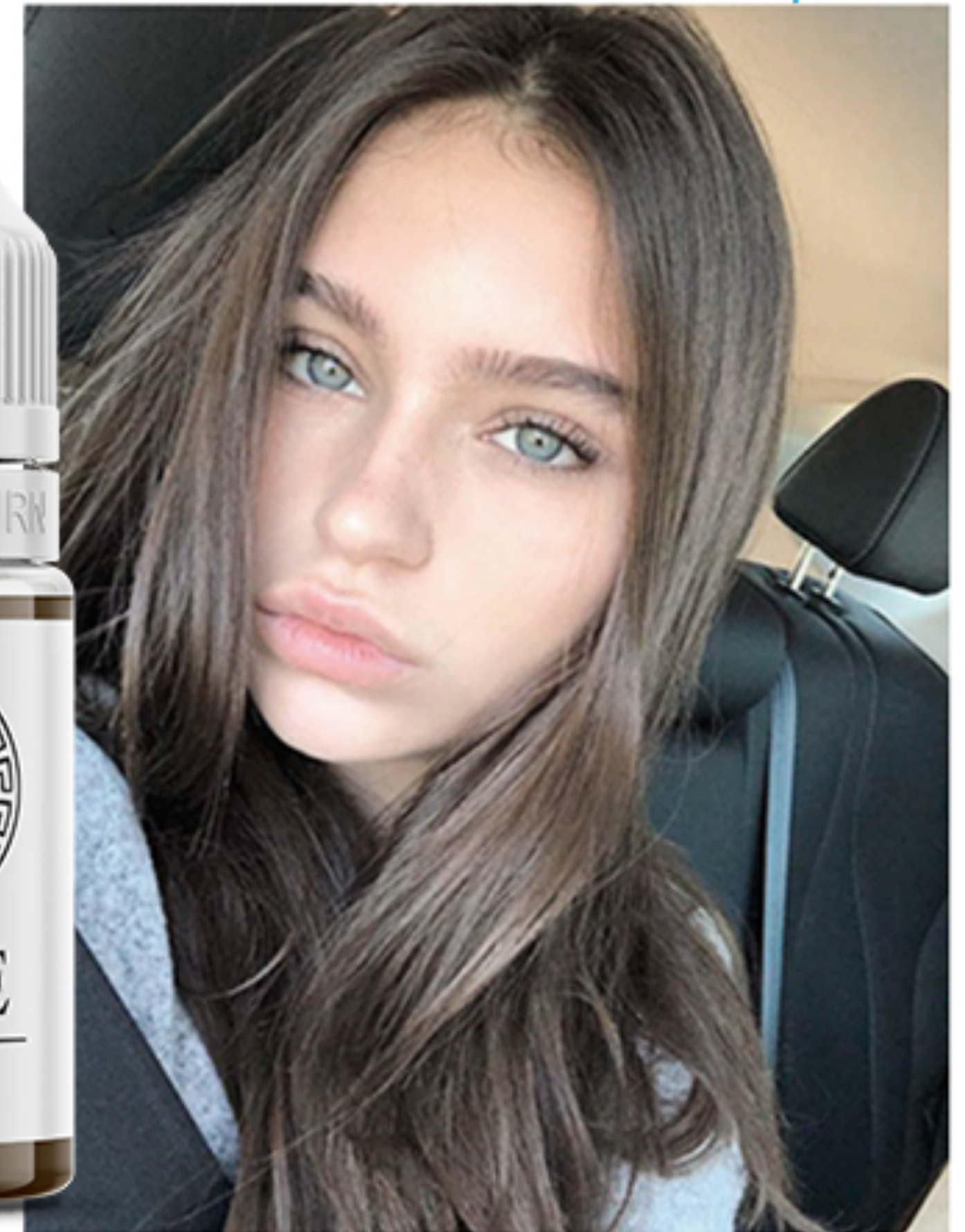
Так как оттенок универсальный, как бб крем, подстраивается под кожу. На теплой коже он будет чуть теплее, на холодной чуть холоднее.

Идеальные цветовые решения:

Орех 3:1 Песочный - более светлый оттенок

Орех 3:1 Корица - более теплый, коричневый оттенок

Орех 3:1 Мокко - более темный оттенок





FACE - бровные оттенки

КОРИЦА

Теплый золотисто-коричневый оттенок на красной основе. Прекрасно утепляет орех и мокко для работ на холодной коже.

Идеален в использовании в чистом виде на холодной коже. Для рыжеволосых девушек.

Идеальные цветовые решения:

Корица 1:3 Орех - более светлый русый оттенок

Корица 1:3 Мокко - более темный коричневый оттенок





FACE - бровные оттенки

МОККО

Глубокий коричневый оттенок, на зеленой основе. Несмотря на нейтральность относится ближе к холодному подтону.

В зажившем виде, нейтральный коричневый цвет. Для холодной кожи стоит утеплить парой капель корицы. Оттенок универсальный, подойдет как русоволосым девушкам, которые хотят бровки потемнее, так и брюнеткам в тон естественных волос.

Идеальные цветовые решения:

- Мокко 3:1 Корица - более теплый коричневый оттенок
- Мокко 3:1 Орех - более светлый коричневый оттенок
- Мокко 3:1 Эспрессо - более насыщенный коричневый





FACE - бровные оттенки

ЭСПРЕССО

Самый темный кофеинный оттенок в бровной палитре. Прекрасно подходит для жгучих брюнеток и любителей "потемнее".

Не смотря на то, что пигмент имеет теплую основу, для холодной кожи необходимо использовать корицу для утепления.

Идеальные цветовые решения:

Эспрессо 1:1 Мокко - более светлый коричневый оттенок

Эспрессо 3:1 Корица - более теплые коричневые, используем для утепления на холодной коже





FACE - губные оттенки

ЩЕРБЕТ

Самый светлый розовый оттенок. Идеально подходит для осветления пигментов, создания бликов и 3D эффекта.

В чистом виде подходит для создания baby face эффекта.

Идеальные цветовые решения:

Щербет 1:1 Румянец – создание 3D эффекта

Щербет 1:3 Карамель – мягкий розовый

Щербет 1:3 Клубника – нежные нотки в насыщенном розовом





FACE - губные оттенки

АБРИКОС

Теплый, светло-морковный оттенок.

Прекрасно подходит для цветокоррекции холодных оттенков губ.

Советуем использовать в миксе с другими губными оттенками.

Абрикос является доминирующим теплым цветом, поэтому используем в пропорции не больше 1 к 3.

Идеальные цветовые решения:

Абрикос 1:3 Карамель - естественные морковные нотки

Абрикос 1:3 Румянец - теплый нежно-розовый

Абрикос 1:3 Клубника - теплый розово-красный





FACE - губные оттенки

ИРИСКА

Теплый коричнево-розовый оттенок.

Прекрасно подходит обладательницам холодных губ, а также смуглой кожи.

В миксе используем для утепления губной палитры

Идеальные цветовые решения:

Ириска 3:1 Карамель - естественный коричнево-розовый оттенок

Ириска 3:1 Абрикос - работаем на холодных губах, для создания теплого морковного эффекта

Ириска 2:1 Клубника - теплый насыщенно-розовый оттенок





FACE - губные оттенки

ЛИЛОВЫЙ

Оригинальный, нежный розово-сиреневый оттенок с холодными нотками.

В чистом виде используем на теплой или нейтральной коже. Прекрасно подчеркивает утонченность брюнеток.

Для блондинок и светлых девушек используем в миксе с Карамелью.

Идеальные цветовые решения:

Лиловый 3:1 Абрикос - легкие теплые нотки Лиловый 1:1

Карамель - делаем оттенок более нейтральным





FACE - губные оттенки

КАРАМЕЛЬ

Идеально естественный цвет губ.

Имеет натуральный розово-коричневый оттенок, универсален, губной камуфляж.

В чистом виде используем для создания нюдового эффекта.

Идеальные цветовые решения:

Карамель 3:1 Абрикос - легкие теплые нотки.

Карамель 1:1 Румянец - легкие розовые нотки.

Карамель 1:1 Лиловые - прохладные розовые нотки.





FACE - губные оттенки

РУМЯНЕЦ

Мягкий розовый цвет, прекрасно подчеркнет юную красоту. А взрослым девушкам добавит игривости в образ. Подходит как светловолосым девушкам, так и ярким брюнеткам. Идеален для использования в чистом виде.

Идеальные цветовые решения:

Румянец 1:1 Малина - прохладные, насыщенные нотки.

Румянец 1:1 Клубника - яркие, насыщенно розовые нотки.

Румянец 1:1 Карамель - легкие розовые нюд





FACE - губные оттенки

МАЛИНА

Насыщенные розовые, с прохладным подтоном. Универсально подходит как светловолосым девушкам, так и ярким брюнеткам.

Идеальные цветовые решения:

Для достижения нюдового эффекта

Малина 1:1 Карамель - более нюдовый оттенок

Малина 1:1 Румянец - более мягкий розовый

Малина 1:1 щербет - более светлый розовый Для придания насыщенности

Малина 3:1 паприка - насыщенные розово-красные, с прохладными нотками

Малина 3:1 чили - яркие розово-красные





FACE - губные оттенки

КЛУБНИКА

Ярко-розовый, клубничный оттенок. Отлично подойдет смелым, активным девушкам. Насыщенный розово-красный оттенок можно использовать в чистом виде, как для светловолосых девушек, так и для ярких брюнеток.

Идеальные цветовые решения:

Клубника 3:1 Карамель - более нюдовый эффект

Клубника 3:1 Гранат - насыщенный розово-красный

Клубника 3:1 Щербет - более светлый, нежный оттенок





FACE - губные оттенки

ПАПРИКА

Красно-розовый оттенок, цвет спелой сладкой паприки.

В зависимости от техники можно получить разные эффекты от зацелованных губ, до плотного помадного.

Идеальные цветовые решения:

Паприка 3:1 Карамель - добиваемся более нюдового эффекта

Паприка 3:1 Румянец - более нежные розовые

Паприка 3:1 Клубника - уменьшаем насыщенность





FACE - губные оттенки

ГРАНАТ

Яркий, сочный красный цвет, с розовым подтоном. В чистом виде идеально подходит смелым, ярким девушкам. Особенной популярностью пользуется у возрастных дам. С помощью техники можно регулировать плотность укладки пигмента, от ярких зацелованных губ до плотного помадного.

Идеальные цветовые решения:

Гранат 1:1 Малина - более мягкий розовый оттенок





FACE - губные оттенки

ЧИЛИ

Самый красный из всех красных в мире. Для самых ярких и невероятно смелых. Элегантный, универсальный цвет. Пользуется особым спросом у возрастных клиенток.

Плотность нанесения варьирует получаем эффект, от плотного до акварельного.

Идеальные цветовые решения:

Для создания более акварельного эффекта, можно воспользоваться разбавителем.





FACE - губные оттенки

ВИШНЯ

Самый насыщенный, темный холодный губной пигмент. Имеет вишнево-виновый оттенок. Идеален на теплой и нейтральной коже.

В зависимости от техники можно регулировать плотность, получаемый эффект.

Идеальные цветовые решения:

Вишня 1:1 Чили - яркие красные, с бордовыми нотками





FACE - губные оттенки

АМСТЕРДАМ

Наш Амстердам, как и город, нежный и одновременно холодный. Оттенок, подходящий и жгучим кареглазым брюнеткам, и нежным блондинкам с голубыми глазами

Амстердам можно миксовать с любыми пигментами из губной линейки от FACE, кроме холодных оттенков (Лиловый, Токио, Детройт)

Так что не бойся экспериментировать, Амстердам универсален.





FACE - губные оттенки

ТОКИО

Мы вдохновлялись яркой «восточной столицей» и ее очаровательными представительницами. Город ночного неона и сакуры, он умеет удивлять своей неординарностью и красочностью. Если ты любишь выделяться - Токио твой верный спутник.

Токио имеет холодный яркий розовый цвет. Идеально этот оттенок смотрится на девушках с белоснежно-мраморной кожей. А также Токио станет отличным завершающим акцентом в образе девушек с яркой индивидуальностью.





FACE - губные оттенки

ДЕТРОИТ

Загадочный холодный Детройт - город, который хранит в себе множество тайн и секретов. Именно своим мистическим статусом он вдохновил нас на создание оттенка.

Оттенок Детройт – это ягодно-вишневый цвет. Он многогранен и готовит приятно тебя удивить. Это просто мастхэв в твоей коллекции пигментов. Его можно смешивать с любыми пигментами от FACE, кроме холодных оттенков (Лиловый, Токио и Амстердам)





FACE - оттенки для век

УГОЛЬ

Мягкий черный оттенок на теплой основе, пигмент заранее утеплен и не требует корректоров.

Имеет среднюю консистенцию, в укладке более акварельный. Прекрасен для мягких растушевок и пушистой межреснички.

Идеально подходит голубоглазым девушкам, для создания нежного образа.





FACE - оттенки для век

КОСМОС

Насыщенный черный оттенок, имеет теплую основу, пигмент заранее утеплен и не требует корректоров.

Пигмент более яркий и простой в укладке, благодаря этому отлично подходит для классических стрелок и ярких межресничек.

Прекрасно подойдет для создания ярких насыщенных работ на веках.





FACE - расходники

14 видов дополнительной продукции FACE

